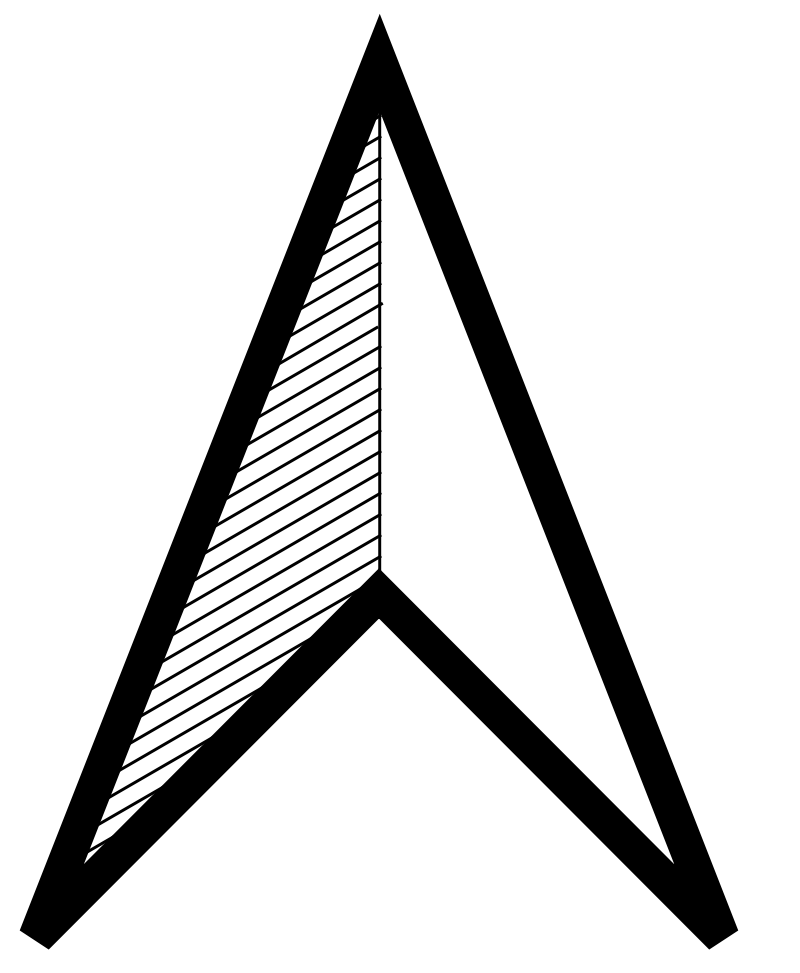
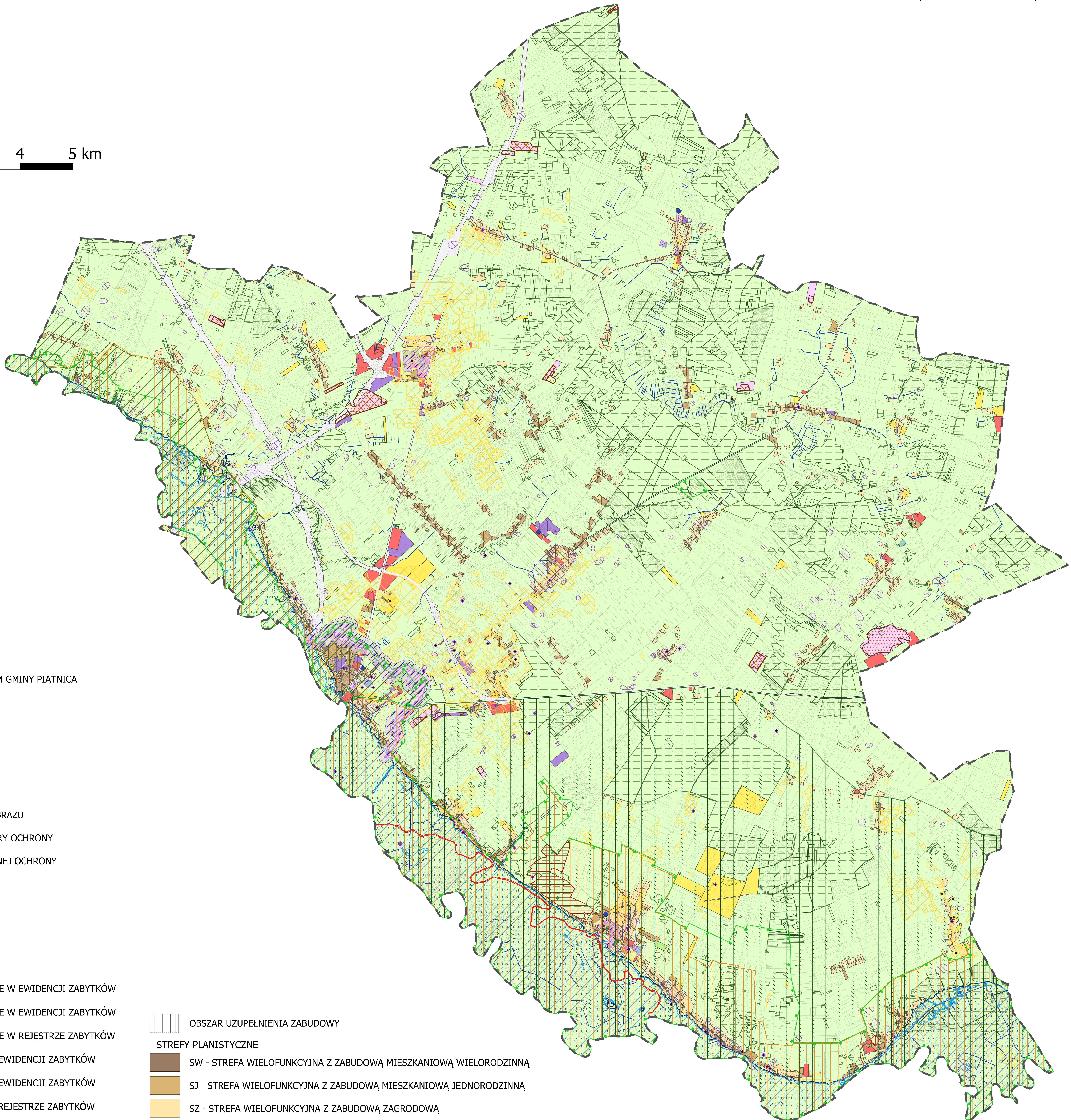


UZASADNIENIE DO PLANU OGÓLNEGO GMINY PIĄTNICA - CZĘŚĆ GRAFICZNA



SKALA 1:25 000

0 1 2 3 4 5 km



LEGENDA

- OBSZAR OBJĘTY PLANEM OGÓLNYM GMINY PIĄTNICA
- DZIAŁKA EWIDENCYJNA

OCHRONA PRZYRODY

- POMNIKI PRZYRODY
- ▨ UŻYTKI EKOLOGICZNE
- ▨ REZERWATY PRZYRODY
- ▨ OBSZARY CHRONIONEGO KRAJOBRAZU
- ▨ NATURA 2000 SPECJALNE OBSZARY OCHRONY
- ▨ NATURA 2000 OBSZARY SPECJALNEJ OCHRONY
- ▨ PARKI KRAJOBRAZOWE

GRUNTY

- ▨ LASY
- ▨ GRUNTY ROLNE KL. I-III

ZABYTKI

- ZABYTKI ARCHEOLOGICZNE UJĘTE W EWIDENCJI ZABYTKÓW (OBIEKTY PUNKTOWE)
- ▨ ZABYTKI ARCHEOLOGICZNE UJĘTE W EWIDENCJI ZABYTKÓW (OBIEKTY POWIERZCHNIOWE)
- ▨ ZABYTKI ARCHEOLOGICZNE UJĘTE W REJESTRZE ZABYTKÓW (OBIEKTY POWIERZCHNIOWE)
- ZABYTKI NIEMUCHOME UJĘTE W EWIDENCJI ZABYTKÓW (OBIEKTY PUNKTOWE)
- ▨ ZABYTKI NIEMUCHOME UJĘTE W EWIDENCJI ZABYTKÓW (OBIEKTY POWIERZCHNIOWE)
- ▨ ZABYTKI NIEMUCHOME UJĘTE W REJESTRZE ZABYTKÓW (OBIEKTY POWIERZCHNIOWE)

WODY/ZAGROŻENIA POWODZIOWE

- ▨ PRAWDOPODOBIENSTWO WYSTĄPIENIA POWODZI 1%
- ▨ PRAWDOPODOBIENSTWO WYSTĄPIENIA POWODZI 10%

WODY

- ◆ UJĘCIA WÓD
- ROWY MELIORACYJNE

GÓRNICZTWO

- ▨ OBSZARY GÓRNICZE
- ▨ TERENY GÓRNICZE
- ▨ ZŁOŻA KOPALIN

OBSZAR UZUPEŁNIENIA ZABUDOWY

- STREFY PLANISTYCZNE
- ▨ SW - STREFA WIELOFUNKCYJNA Z ZABUDOWĄ MIESZKANIOWĄ WIELORODZINNĄ
- ▨ SJ - STREFA WIELOFUNKCYJNA Z ZABUDOWĄ MIESZKANIOWĄ JEDNORODZINNĄ
- ▨ SZ - STREFA WIELOFUNKCYJNA Z ZABUDOWĄ ZAGRODOWĄ
- ▨ SU - STREFA USŁUGOWA
- ▨ SH - STREFA HANDLU WIELKOPOWIERZCHNIOWEGO
- ▨ SP - STREFA GOSPODARCZA
- ▨ SR - STREFA PRODUKCJI ROLNICZEJ
- ▨ SI - STREFA INFRASTRUKTURALNA
- ▨ SN - STREFA ZIELENI I REKREACJI
- ▨ SC - STREFA CMENTARZY
- ▨ SG - STREFA GÓRNICZTWA
- ▨ SO - STREFA OTWARTA
- ▨ SK - STREFA KOMUNKACYJNA