

Projekt

z dnia 8 marca 2021 r.

**UCHWAŁA NR
RADY GMINY PIĄTNICA**

z dnia 2021 r.

w sprawie zaliczenia dróg do kategorii dróg gminnych

Na podstawie art. 18 ust. 2 pkt 15 ustawy z dnia 8 marca 1990 r. o samorządzie gminnym (Dz.U. z 2020 r. poz. 713 i 1378) w związku z art. 7 ust. 1 i 2 ustawy z dnia 21 marca 1985 r. o drogach publicznych (Dz. U. z 2020 r. poz. 470, 471, 1087, 2338 i z 2021 r. poz. 54), po zasięgnięciu opinii Zarządu Powiatu Łomżyńskiego uchwala się, co następuje:

§ 1. Zalicza się do kategorii dróg gminnych drogi o znaczeniu lokalnym położone na terenie miejscowości Marianowo, gm. Piątnica, wyszczególnione w załączniku Nr 1 do uchwały.

§ 2. Położenie dróg, o których mowa w § 1 określa załącznik graficzny nr 2 do uchwały.

§ 3. Wykonanie uchwały powierza się Wójtowi Gminy Piątnica.

§ 4. Uchwała wchodzi w życie po upływie 14 dni od dnia ogłoszenia w Dzienniku Urzędowym Województwa Podlaskiego.

Przewodniczący Rady

Krzysztof Weber

Załącznik Nr 1 do uchwały Nr

Rady Gminy Piątnica

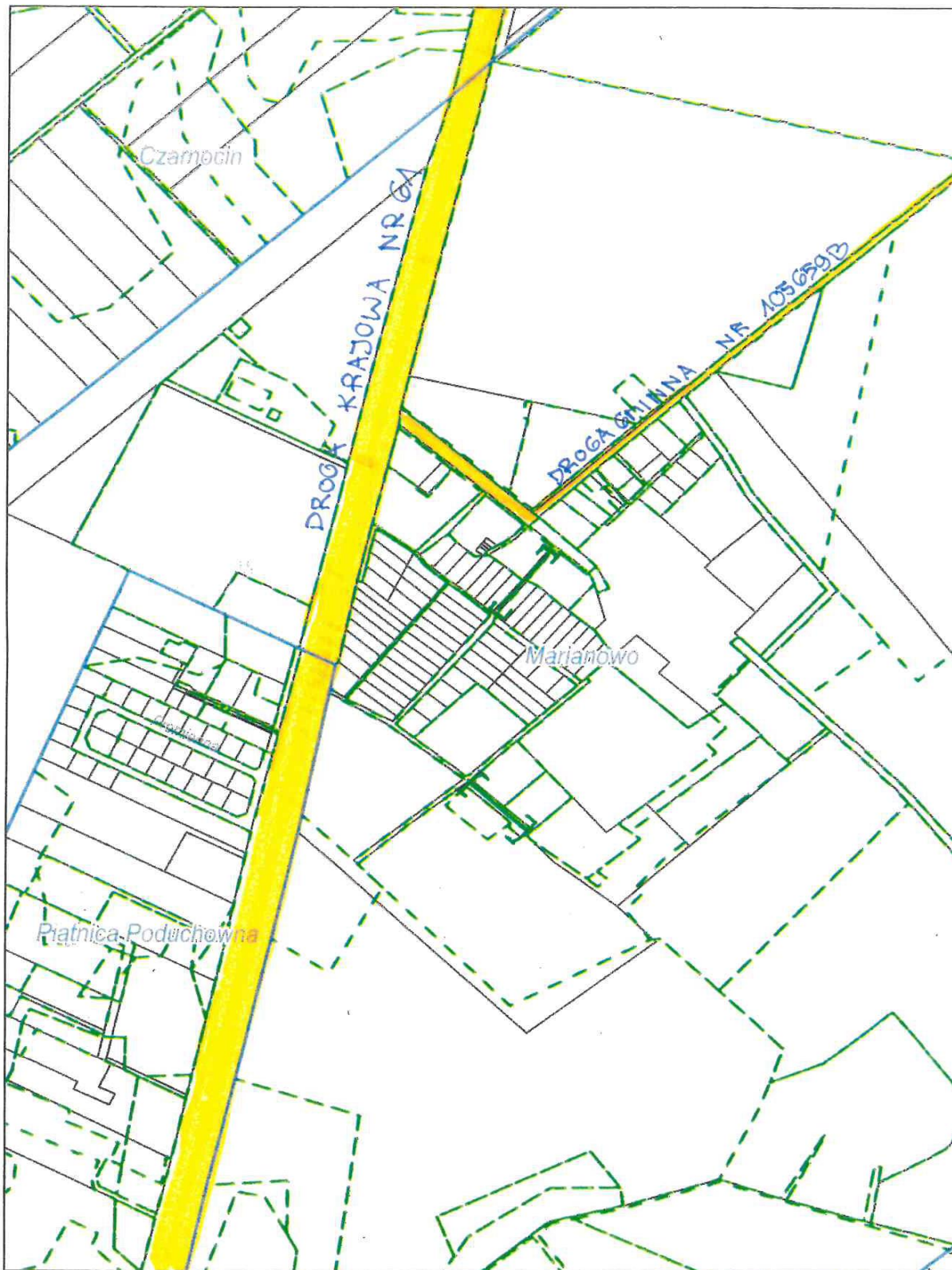
z dnia 2021 r.

Wykaz dróg wewnętrznych przewidzianych do zaliczenia do sieci publicznych dróg gminnych na terenie gminy Piątnica.

nazwa drogi	przebieg drogi	długość	numery działek
Marianowo – od drogi krajowej Nr 61 do przepompowni ścieków	od drogi stanowiącej własność Skarbu Państwa (działka nr 13) do przepompowni ścieków w miejscowości Marianowo (działka nr 24/3	75 m	24/4, obręb Marianowo
Marianowo – od drogi gminnej Nr 105659B do drogi do przepompowni ścieków	od publicznej drogi gminnej Nr 105659B do drogi stanowiącej własność Skarbu Państwa w miejscowości Marianowo	45 m	3/90, obręb Marianowo

Załącznik Nr 2 do uchwały Nr
Rady Gminy Piątnica
z dnia 8 marca 2021 r.

Marianowo



Wydruk w skali 1:5000

LOKALIZACJA DROG

UZASADNIENIE

Na podstawie art. 7 ust. 1 ustawy z dnia 21 marca 1985 r. o drogach publicznych (Dz. U. z 2020 r. poz. 470, z późn.zm.) do kategorii publicznych dróg gminnych zalicza się drogi o znaczeniu lokalnym nie zaliczone do innych kategorii, stanowiące uzupełniającą sieć dróg służących miejscowym potrzebom, z wyłączeniem dróg wewnętrznych.

Drogi w miejscowości Marianowo wymienione w załączniku nr 1 do niniejszej uchwały, a których przebieg pokazano na załączniku nr 2 stanowi drogi spełniającą wymogi określone w wyszczególnionym na wstępie przepisie prawa, tj.: ma znaczenie lokalne, stanowi uzupełnienie sieci dróg służących miejscowym potrzebom i nie są zaliczone do innych kategorii dróg publicznych, a dodatkowo stanowią własność Gminy Piątnica.

Mając na uwadze rozwój urbanistyczny miejscowości Marianowo, w którym zlokalizowane są drogi wymienione w załączniku nr 1 do niniejszej uchwały, Gmina Piątnica chcąc wyjść naprzeciw potrzebom mieszkańców poprzez zaliczenie przedmiotowych dróg do kategorii publicznych dróg gminnych, ułatwi uzyskanie pozwolenia na budowę, poprzez bezpośredni dostęp nieruchomości do drogi publicznej oraz przyspieszy i ułatwi procedurę lokalizacji i budowy infrastruktury technicznej w drodze.

Kolejnym argumentem przemawiającym za podjęciem uchwały jest fakt, że w przeważającej większości przypadków można uzyskać dofinansowanie z funduszy zewnętrznych jedynie na drogi zaliczone do sieci dróg publicznych.

Zgodnie z art. 7 ust. 2 ustawy z dnia 21 marca 1985 r. o drogach publicznych (Dz.U. z 2020r. poz. 470) Wójt Gminy Piątnica wystąpił pismem z dnia 26 stycznia 2021 r. do Zarządu Powiatu Łomżyńskiego o zaopiniowanie możliwości zaliczenia ww. dróg do kategorii publicznych dróg gminnych. Zarząd Powiatu Łomżyńskiego na posiedzeniu w dniu 16 lutego 2021 r. uchwałą Nr 75/355/2021 pozytywnie zaopiniował możliwość zaliczenia ww. dróg do kategorii publicznych dróg gminnych.

Biorąc zatem pod uwagę powyższe przesłanki, wyrażam przekonanie o słuszności i konieczności podjęcia uchwały.