

Projekt

z dnia 21 sierpnia 2019 r.

**UCHWAŁA NR
RADY GMINY PIĄTNICA**

z dnia 2019 r.

w sprawie zaopiniowania wniosku Nadleśnictwa Łomża o uznanie lasów za ochronne położonych na terenie Gminy Piątnica i będących w zarządzie Nadleśnictwa Łomża

Na podstawie art. 18 ust. 2 pkt 15 ustawy z dnia 8 marca 1990 r. o samorządzie gminnym (Dz. U. z 2019 r. poz. 506, 1309) oraz art. 16 ust. 2 ustawy z dnia 28 września 1991 r. o lasach (Dz. U. z 2018 r. poz. 2129, z 2019 r. poz. 83, 125) uchwala się, co następuje:

§ 1. Po zapoznaniu się z wnioskiem Lasów Państwowych Nadleśnictwa Łomża z dnia 3 lipca 2019 r., znak sprawy: ZG.6004.6.2019, opiniuje się pozytywnie projekt lasów ochronnych stanowiących własność Skarbu Państwa położonych w Nadleśnictwie Łomża w granicach administracyjnych Gminy Piątnica o łącznej powierzchni 1 116,31 ha pełniących następujące funkcje:

- 1) lasy wodochronne na powierzchni 8,52 ha;
- 2) lasy położone w granicach administracyjnych miast i w odległości do 10 km od granic administracyjnych miast liczących ponad 50 tys. mieszkańców na powierzchni 1 036,12 ha;
- 3) lasy wodochronne, położone w granicach administracyjnych miast i w odległości do 10 km od granic administracyjnych miast liczących ponad 50 tys. mieszkańców na powierzchni 9,45 ha;
- 4) lasy stanowiące cenne fragmenty rodzimej przyrody, położone w granicach administracyjnych miast i w odległości do 10 km od granic administracyjnych miast liczących ponad 50 tys. mieszkańców na powierzchni 62,22 ha.

- zgodnie z załącznikami Nr 1 i 2 do uchwały.

§ 2. Wykonanie uchwały powierza się Wójtowi Gminy Piątnica.

§ 3. Uchwała wchodzi w życie z dniem podjęcia.

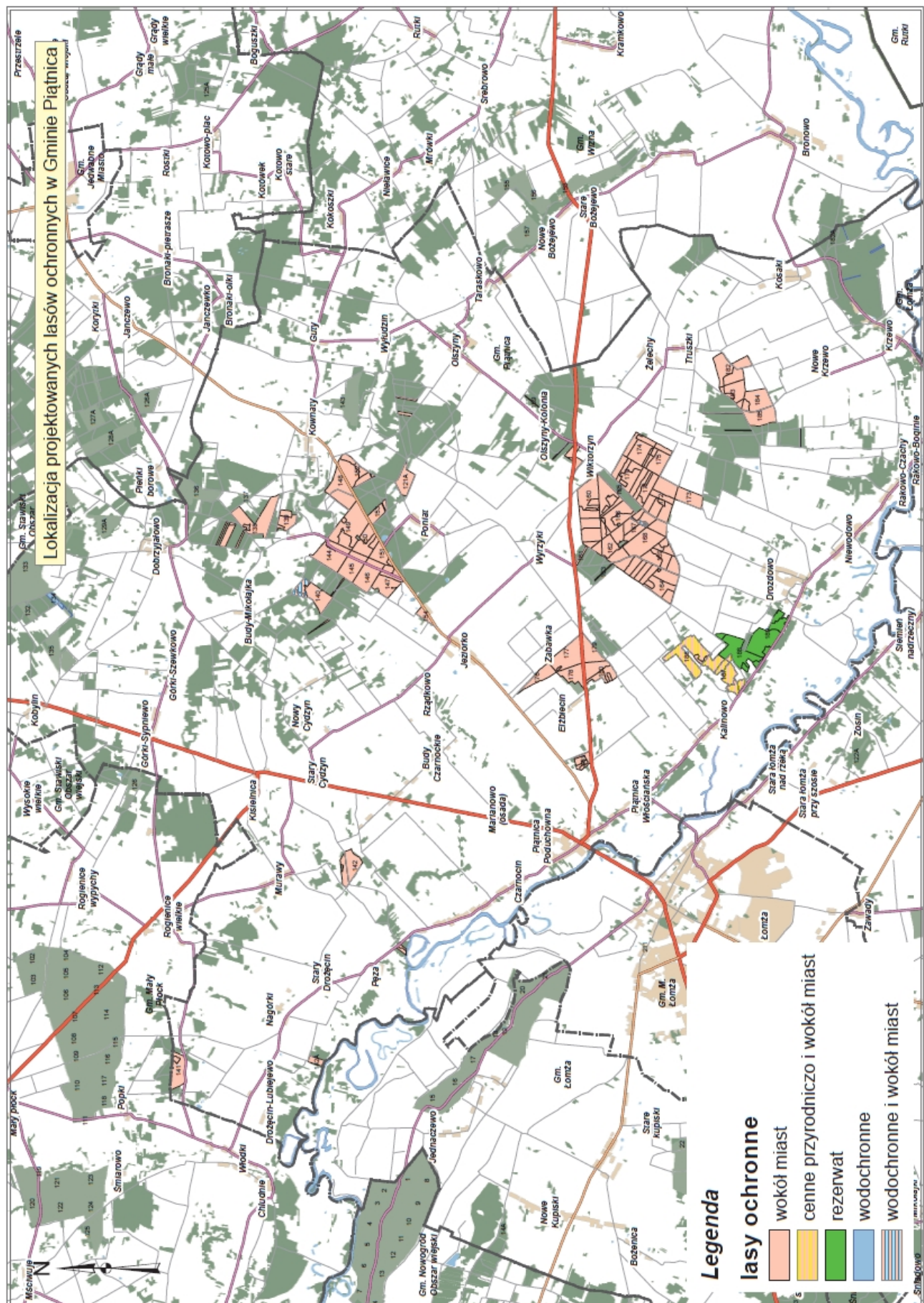
Przewodniczący Rady

Krzysztof Weber

Załącznik Nr 1 do uchwały Nr

Rady Gminy Piątnica

z dnia 21 sierpnia 2019 r.



z dnia 21 sierpnia 2019 r.

ADRES LEŚNY	KATEGORIA LASU OCHRONNEGO
01-15-2-06-159 -a -00	wokół miast
01-15-2-06-159 -d -00	wokół miast
01-15-2-06-159 -f -00	wokół miast
01-15-2-06-159 -g -00	wokół miast
01-15-2-06-159 -h -00	wokół miast
01-15-2-06-159 -i -00	wokół miast
01-15-2-06-160 -a -00	wokół miast
01-15-2-06-160 -b -00	wokół miast
01-15-2-06-160 -c -00	wokół miast
01-15-2-06-160 -d -00	wokół miast
01-15-2-06-161 -a -00	wokół miast
01-15-2-06-161 -b -00	wokół miast
01-15-2-06-161 -c -00	wokół miast
01-15-2-06-161 -d -00	wokół miast
01-15-2-06-161 -f -00	wokół miast
01-15-2-06-161 -g -00	wokół miast
01-15-2-06-162 -a -00	wokół miast
01-15-2-06-162 -b -00	wokół miast
01-15-2-06-162 -c -00	wokół miast
01-15-2-06-163 -a -00	wokół miast
01-15-2-06-163 -b -00	wokół miast
01-15-2-06-163 -c -00	wokół miast
01-15-2-06-163 -d -00	wokół miast
01-15-2-06-163 -f -00	wokół miast
01-15-2-06-163 -g -00	wokół miast
01-15-2-06-164 -a -00	wokół miast
01-15-2-06-164 -b -00	wokół miast
01-15-2-06-164 -c -00	wokół miast
01-15-2-06-164 -d -00	wokół miast
01-15-2-06-164 -f -00	wokół miast
01-15-2-06-165 -a -00	wokół miast
01-15-2-06-165 -b -00	wokół miast
01-15-2-06-165 -c -00	wokół miast
01-15-2-06-165 -d -00	wokół miast
01-15-2-06-165 -f -00	wokół miast
01-15-2-06-166 -a -00	wokół miast
01-15-2-06-166 -b -00	wokół miast
01-15-2-06-166 -d -00	wokół miast
01-15-2-06-167 -a -00	wokół miast
01-15-2-06-167 -b -00	wokół miast
01-15-2-06-167 -c -00	wokół miast
01-15-2-06-167 -h -00	wokół miast
01-15-2-06-167 -j -00	wokół miast
01-15-2-06-168 -a -00	wokół miast
01-15-2-06-168 -b -00	wokół miast
01-15-2-06-169 -a -00	wokół miast
01-15-2-06-169 -b -00	wokół miast
01-15-2-06-169 -c -00	wokół miast
01-15-2-06-169 -d -00	wokół miast
01-15-2-06-169 -f -00	wokół miast

01-15-2-06-169	-g -00	wokół miast
01-15-2-06-170	-a -00	wokół miast
01-15-2-06-170	-b -00	wokół miast
01-15-2-06-170	-c -00	wokół miast
01-15-2-06-170	-d -00	wokół miast
01-15-2-06-170	-f -00	wokół miast
01-15-2-06-171	-a -00	wokół miast
01-15-2-06-171	-b -00	wokół miast
01-15-2-06-171	-c -00	wokół miast
01-15-2-06-171	-d -00	wokół miast
01-15-2-06-171	-f -00	wokół miast
01-15-2-06-172	-a -00	wokół miast
01-15-2-06-172	-b -00	wokół miast
01-15-2-06-172	-c -00	wokół miast
01-15-2-06-172	-d -00	wokół miast
01-15-2-06-172	-f -00	wokół miast
01-15-2-06-172	-g -00	wokół miast
01-15-2-06-173	-a -00	wokół miast
01-15-2-06-174	-a -00	wokół miast
01-15-2-06-174	-b -00	wokół miast
01-15-2-06-174	-c -00	wokół miast
01-15-2-06-174	-d -00	wokół miast
01-15-2-06-175	-a -00	wokół miast
01-15-2-06-175	-b -00	wokół miast
01-15-2-06-175	-c -00	wokół miast
01-15-2-06-175	-d -00	wokół miast
01-15-2-06-176	-a -00	wokół miast
01-15-2-06-177	-a -00	wokół miast
01-15-2-06-177	-b -00	wokół miast
01-15-2-06-178	-f -00	wokół miast
01-15-2-06-179	-a -00	wokół miast
01-15-2-06-180	-a -00	wokół miast
01-15-2-06-180	-b -00	wokół miast
01-15-2-06-180	-c -00	wokół miast
01-15-2-06-180	-d -00	wokół miast
01-15-2-06-181	-a -00	wokół miast
01-15-2-06-181	-b -00	wokół miast
01-15-2-06-181	-c -00	wokół miast
01-15-2-06-181	-d -00	wokół miast
01-15-2-06-182	-a -00	wokół miast
01-15-2-06-182	-b -00	wokół miast
01-15-2-06-183	-a -00	wokół miast
01-15-2-06-183	-b -00	wokół miast
01-15-2-06-183	-c -00	wokół miast
01-15-2-06-184	-a -00	wokół miast
01-15-2-06-184	-b -00	wokół miast
01-15-2-06-185	-a -00	wokół miast
01-15-2-06-185	-b -00	wokół miast
01-15-2-06-185	-c -00	wokół miast
01-15-2-06-185	-d -00	wokół miast
01-15-2-06-186	-b -00	wokół miast
01-15-2-07-121A	-a -00	wokół miast
01-15-2-07-138	-a -00	wokół miast
01-15-2-07-138	-b -00	wokół miast
01-15-2-07-138	-c -00	wokół miast
01-15-2-07-138	-d -00	wokół miast
01-15-2-07-138	-f -00	wokół miast
01-15-2-07-138	-g -00	wokół miast
01-15-2-07-139	-a -00	wokół miast

01-15-2-07-139	-b	-00	wokół miast
01-15-2-07-139	-c	-00	wokół miast
01-15-2-07-140	-c	-00	wokół miast
01-15-2-07-140	-d	-00	wokół miast
01-15-2-07-140	-g	-00	wokół miast
01-15-2-07-143	-g	-00	wokół miast
01-15-2-07-143	-h	-00	wokół miast
01-15-2-07-144	-a	-00	wokół miast
01-15-2-07-144	-b	-00	wokół miast
01-15-2-07-145	-a	-00	wokół miast
01-15-2-07-145	-b	-00	wokół miast
01-15-2-07-146	-a	-00	wokół miast
01-15-2-07-146	-b	-00	wokół miast
01-15-2-07-147	-a	-00	wokół miast
01-15-2-07-147	-c	-00	wokół miast
01-15-2-07-147	-d	-00	wokół miast
01-15-2-07-147	-f	-00	wokół miast
01-15-2-07-148	-a	-00	wokół miast
01-15-2-07-149	-a	-00	wokół miast
01-15-2-07-149	-b	-00	wokół miast
01-15-2-07-149	-c	-00	wokół miast
01-15-2-07-150	-a	-00	wokół miast
01-15-2-07-150	-b	-00	wokół miast
01-15-2-07-150	-c	-00	wokół miast
01-15-2-07-151	-a	-00	wokół miast
01-15-2-07-151	-b	-00	wokół miast
01-15-2-07-152	-a	-00	wokół miast
01-15-2-07-152	-b	-00	wokół miast
01-15-2-07-152	-d	-00	wokół miast
01-15-2-07-152	-f	-00	wokół miast
01-15-2-07-153	-a	-00	wokół miast
01-15-2-07-154	-a	-00	wokół miast
01-15-2-10-141	-a	-00	wokół miast
01-15-2-10-141	-b	-00	wokół miast
01-15-2-10-142	-a	-00	wokół miast
01-15-2-10-142	-c	-00	wokół miast
01-15-2-10-142A	-a	-00	wokół miast
01-15-2-10-142A	-b	-00	wokół miast
01-15-2-10-142A	-c	-00	wokół miast
01-15-2-06-186	-a	-00	cenne przyrodniczo i wokół miast
01-15-2-06-187	-a	-00	cenne przyrodniczo i wokół miast
01-15-2-06-187	-b	-00	cenne przyrodniczo i wokół miast
01-15-2-06-187	-c	-00	cenne przyrodniczo i wokół miast
01-15-2-06-187	-d	-00	cenne przyrodniczo i wokół miast
01-15-2-06-187	-f	-00	cenne przyrodniczo i wokół miast
01-15-2-06-188	-g	-00	cenne przyrodniczo i wokół miast
01-15-2-06-188	-h	-00	cenne przyrodniczo i wokół miast
01-15-2-06-188	-a	-00	rezerwat
01-15-2-06-188	-b	-00	rezerwat
01-15-2-06-188	-c	-00	rezerwat
01-15-2-06-188	-d	-00	rezerwat
01-15-2-06-188	-f	-00	rezerwat
01-15-2-06-189	-a	-00	rezerwat
01-15-2-06-189	-b	-00	rezerwat
01-15-2-06-189	-c	-00	rezerwat
01-15-2-06-189	-d	-00	rezerwat
01-15-2-06-189	-f	-00	rezerwat
01-15-2-06-189	-h	-00	rezerwat
01-15-2-06-182A	-g	-00	wodochronne

01-15-2-06-182A -h -00	wodochronne
01-15-2-06-182A -c -00	wodochronne
01-15-2-07-130 -b -00	wodochronne
01-15-2-07-134 -g -00	wodochronne
01-15-2-06-167 -i -00	wodochronne i wokół miast
01-15-2-07-140 -a -00	wodochronne i wokół miast
01-15-2-07-140 -b -00	wodochronne i wokół miast

UZASADNIENIE

Lasy Państwowe Nadleśnictwo Łomża w dniu 3 lipca 2019 r. zwróciło się z prośbą o zaopiniowanie wniosku o uznanie lasów ochronnych stanowiących własność Skarbu Państwa, będących w zarządzie Nadleśnictwa Łomża, położonych w granicach administracyjnych Gminy Piątnica. We wniosku tym zgłoszono:

- 1) lasy wodochronne na powierzchni 8,52 ha uzasadniając to ochroną krajobrazu i ekotonu wodno-leśnego wzdłuż cieków wodnych, ciągów hydrologicznych tworzonych przez siedliska wilgotne i bagiennie oraz ekosystemów siedlisk wilgotnych i bagiennych zabezpieczających zasoby wody;
 - 2) lasy położone w granicach administracyjnych miast i w odległości do 10 km od granic administracyjnych miast liczących ponad 50 tys. mieszkańców na powierzchni 1036,12 ha uzasadniając to strefą w odległości 10 km od granic administracyjnych miasta Łomża chroniącą środowisko przyrodnicze;
 - 3) lasy wodochronne (położone w granicach administracyjnych miast i w odległości do 10 km od granic administracyjnych miast liczących ponad 50 tys. mieszkańców) na powierzchni 9,45 ha uzasadniając to ochroną krajobrazu i ekotonu wodno-leśnego wzdłuż cieków wodnych, ciągów hydrologicznych tworzonych przez siedliska wilgotne i bagiennie oraz ekosystemów siedlisk wilgotnych i bagiennych zabezpieczających zasoby wody oraz strefą w odległości 10 km od granic administracyjnych miasta Łomża chroniącą środowisko przyrodnicze;
 - 4) lasy stanowiące cenne fragmenty rodzimej przyrody (położone w granicach administracyjnych miast i w odległości do 10 km od granic administracyjnych miast liczących ponad 50 tys. mieszkańców) na powierzchni 62,22 ha uzasadniając to zapewnieniem ochrony różnorodności biologicznej siedlisk przyrodniczych Natura 2000 oraz strefą w odległości 10 km od granic administracyjnych miasta Łomża chroniącą środowisko przyrodnicze.
- dołączając do wniosku załączniki Nr 1 i 2.

Zgodnie z art. 18 ust. 2 pkt 15 ustawy z dnia 8 marca 1990 r. o samorządzie gminnym (Dz.U. z 2019 r. poz. 506 z późn. zm.) do wyłącznej właściwości rady gminy należy stanowienie w sprawach zastrzeżonych ustawami do kompetencji rady gminy. Sprawą zastrzeżoną ustawą o lasach do kompetencji właściwej miejscowo rady gminy, jest opiniowanie wniosków o uznanie za lasy ochronne.

Według art. 15 ustawy o lasach, za lasy szczególnie chronione mogą być uznane lasy, które:

- 1) chronią glebę przed zmywaniem lub wyjąłowieniem, powstrzymują usuwanie się ziemi, obrywanie się skał lub lawin;
- 2) chronią zasoby wód powierzchniowych i podziemnych, regulują stosunki hydrologiczne w zlewni oraz na obszarach wododziałów;
- 3) ograniczają powstawanie lub rozprzestrzenianie się lotnych piasków;
- 4) są trwale uszkodzone na skutek działalności przemysłu;
- 5) stanowią drzewostany nasienne lub ostoje zwierząt i stanowiska roślin podlegających ochronie gatunkowej;
- 6) mają szczególne znaczenie przyrodniczo-naukowe lub dla obronności i bezpieczeństwa Państwa;
- 7) są położone:
 - a) w granicach administracyjnych miast i w odległości do 10 km od granic administracyjnych miast liczących ponad 50 tys. mieszkańców,
 - b) w strefach ochronnych uzdrowisk i obszarów ochrony uzdrowiskowej w rozumieniu ustawy

z dnia 28 lipca 2005 r. o lecznictwie uzdrowiskowym, uzdrowiskach i obszarach ochrony uzdrowiskowej oraz o gminach uzdrowiskowych (Dz. U. z 2017 r. poz. 1056),
c) w strefie górnej granicy lasów.

Na podstawie art.16 ust.1 i 2 ustawy z dnia 28 września 1991 r. o lasach (Dz.U. z 2018 r. poz. 2129 z późn. zm.) minister właściwy do spraw środowiska, w drodze decyzji, uznaje las za ochronny na wniosek Dyrektora Generalnego Lasów Państwowych. Jednym z dokumentów niezbędnych do wydania tej decyzji jest opinia właściwej miejscowo rady gminy, która powinna wyrazić opinię w ciągu dwóch miesięcy od dnia otrzymania wystąpienia o jej wyrażenie. W przypadku upływu tego terminu uważa się, że rada gminy nie zgłasza zastrzeżeń.

Zgodnie z art. 4 ust. 3 ustawy z dnia 30 października 2002 r. o podatku leśnym (Dz.U. z 2019 r. poz. 888 z późn. zm.) dla lasów ochronnych nie obowiązuje obniżona o 50% stawka podatku leśnego. Dlatego uznanie za lasy ochronne na terenie danej gminy nie ma zatem wpływu na budżet tej gminy.

W związku z powyższym należało przedstawić projekt uchwały i zaopiniować go pozytywnie.