

UCHWAŁA NR 98/XV/2020
RADY GMINY PIĄTNICA

z dnia 30 stycznia 2020 r.

w sprawie zaliczenia dróg do kategorii dróg gminnych

Na podstawie art. 18 ust. 2 pkt 15 ustawy z dnia 8 marca 1990 r. o samorządzie gminnym (Dz.U. z 2019 r. poz. 506, 1309, 1571, 1696 i 1815) w związku z art. 7 ust. 1 i 2 ustawy z dnia 21 marca 1985 r. o drogach publicznych (Dz. U. z 2018 r. poz. 2068, 12, 317, 698, 730, 1495, 1693, 1716 i 1815), po zasięgnięciu opinii Zarządu Powiatu Łomżyńskiego uchwała się, co następuje:

§ 1. Zalicza się do kategorii dróg gminnych drogi o znaczeniu lokalnym położone na terenie miejscowości Rakowo-Czachy i Krzewo, gm. Piątnica, wyszczególnione w załączniku Nr 1 do uchwały.

§ 2. Położenie dróg, o których mowa w § 1 określa załącznik graficzny nr 2 i 3 do uchwały.

§ 3. Wykonanie uchwały powierza się Wójtowi Gminy Piątnica.

§ 4. Uchwała wchodzi w życie po upływie 14 dni od dnia ogłoszenia w Dzienniku Urzędowym Województwa Podlaskiego.

Przewodniczący Rady Gminy

Krzysztof Weber

Załącznik Nr 1 do uchwały Nr 98/XV/2020

Rady Gminy Piątnica

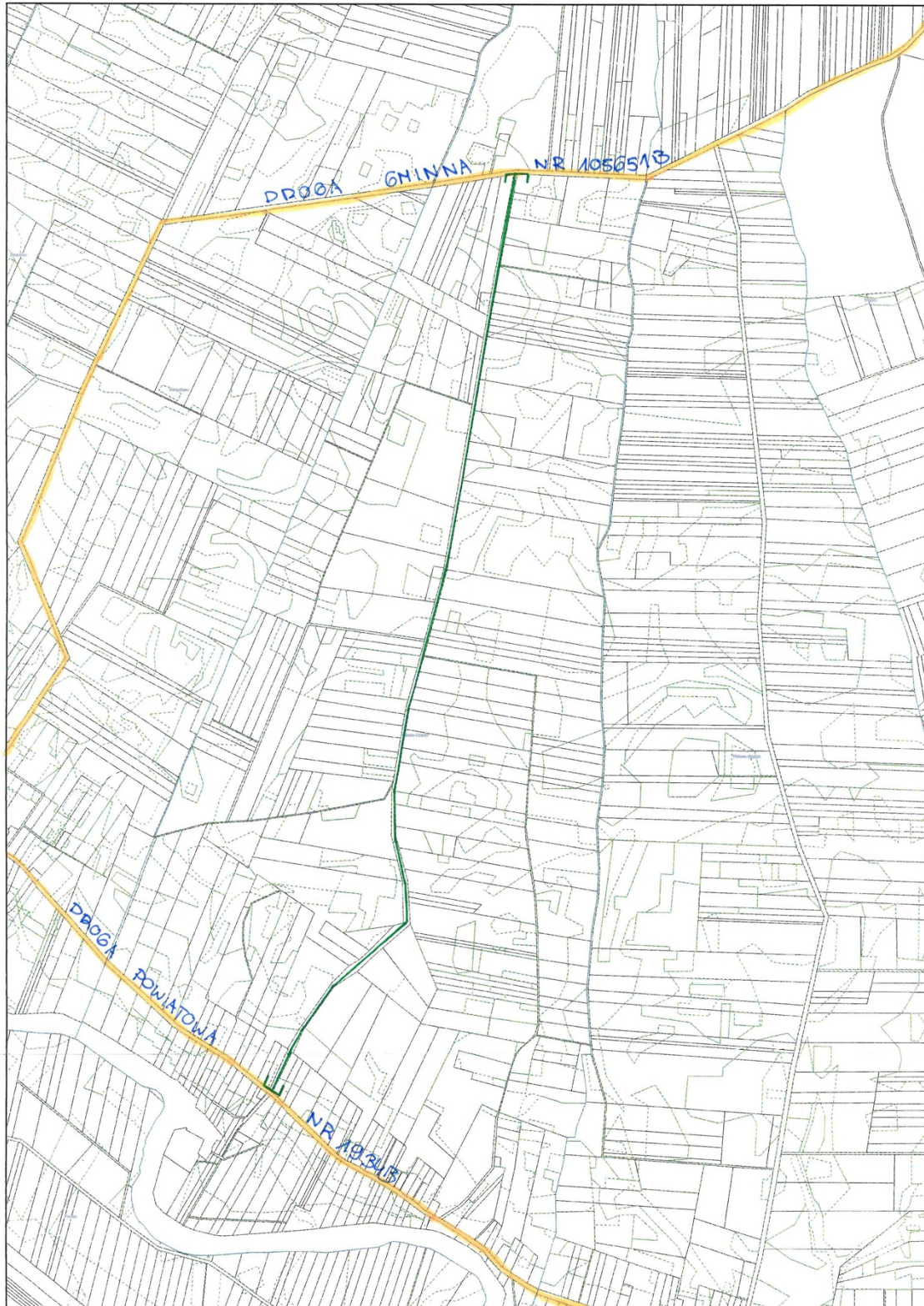
z dnia 30 stycznia 2020 r.

Wykaz dróg wewnętrznych przewidzianych do zaliczenia do sieci publicznych dróg gminnych na terenie gminy Piątnica.

| nazwa drogi | przebieg drogi | długość | numery działek |
|--|--|----------------|--------------------------|
| Rakowo-Czachy – od drogi powiatowej Nr 1934B do drogi gminnej Nr 105651B | od drogi powiatowej Nr 1934B do publicznej drogi gminnej Nr 105651B Żelechy – Niewodowo w miejscowości Rakowo-Czachy | 2 840 m | 166, obręb Rakowo-Czachy |
| Krzewo – od drogi powiatowej Nr 1934B do drogi gminnej | od drogi powiatowej Nr 1934B do wewnętrznej drogi gminnej (działka nr 191) w miejscowości Krzewo | 850 m | 283, obręb Krzewo, |
| Krzewo – od drogi gminnej do drogi gminnej | od wewnętrznej drogi gminnej (działka nr 283) do wewnętrznej drogi gminnej (działka nr 191) w miejscowości Krzewo | 602 m | 288, 287/1, obręb Krzewo |

Załącznik Nr 2 do uchwały Nr 98/XV/2020
Rady Gminy Piątnica
z dnia 30 stycznia 2020 r.

Rakowo-Czachy



Wydruk w skali 1:10000

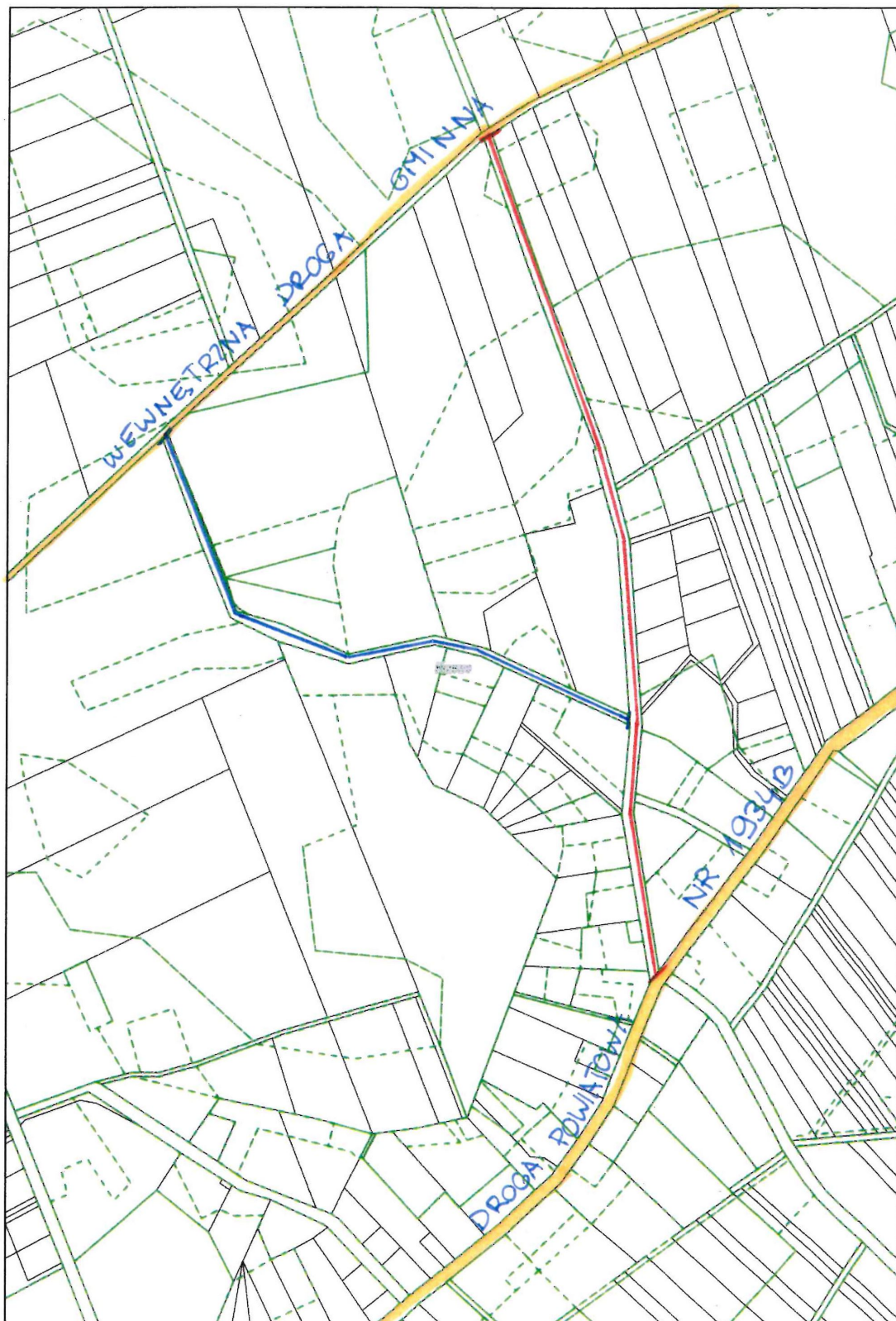
— LOKALIZACJA DROGI

Załącznik Nr 3 do uchwały Nr 98/XV/2020

Rady Gminy Piątnica

z dnia 30 stycznia 2020 r.

Krzewo



Wydruk w skali 1:5000