

**UCHWAŁA NR 171/XXVII/2021  
RADY GMINY PIĄTNICA**

z dnia 29 marca 2021 r.

**w sprawie zaliczenia dróg do kategorii dróg gminnych**

Na podstawie art. 18 ust. 2 pkt 15 ustawy z dnia 8 marca 1990 r. o samorządzie gminnym (Dz.U. z 2020 r. poz. 713 i 1378) w związku z art. 7 ust. 1 i 2 ustawy z dnia 21 marca 1985 r. o drogach publicznych (Dz. U. z 2020 r. poz. 470, 471, 1087, 2338 i z 2021 r. poz. 54), po zasięgnięciu opinii Zarządu Powiatu Łomżyńskiego uchwała się, co następuje:

**§ 1.** Zalicza się do kategorii dróg gminnych drogi o znaczeniu lokalnym położone na terenie miejscowości Marianowo, gm. Piątnica, wyszczególnione w załączniku Nr 1 do uchwały.

**§ 2.** Położenie dróg, o których mowa w § 1 określa załącznik graficzny nr 2 do uchwały.

**§ 3.** Wykonanie uchwały powierza się Wójtowi Gminy Piątnica.

**§ 4.** Uchwała wchodzi w życie po upływie 14 dni od dnia ogłoszenia w Dzienniku Urzędowym Województwa Podlaskiego.

Przewodniczący Rady

**Krzysztof Weber**

Załącznik Nr 1 do uchwały Nr 171/XXVII/2021

Rady Gminy Piątnica

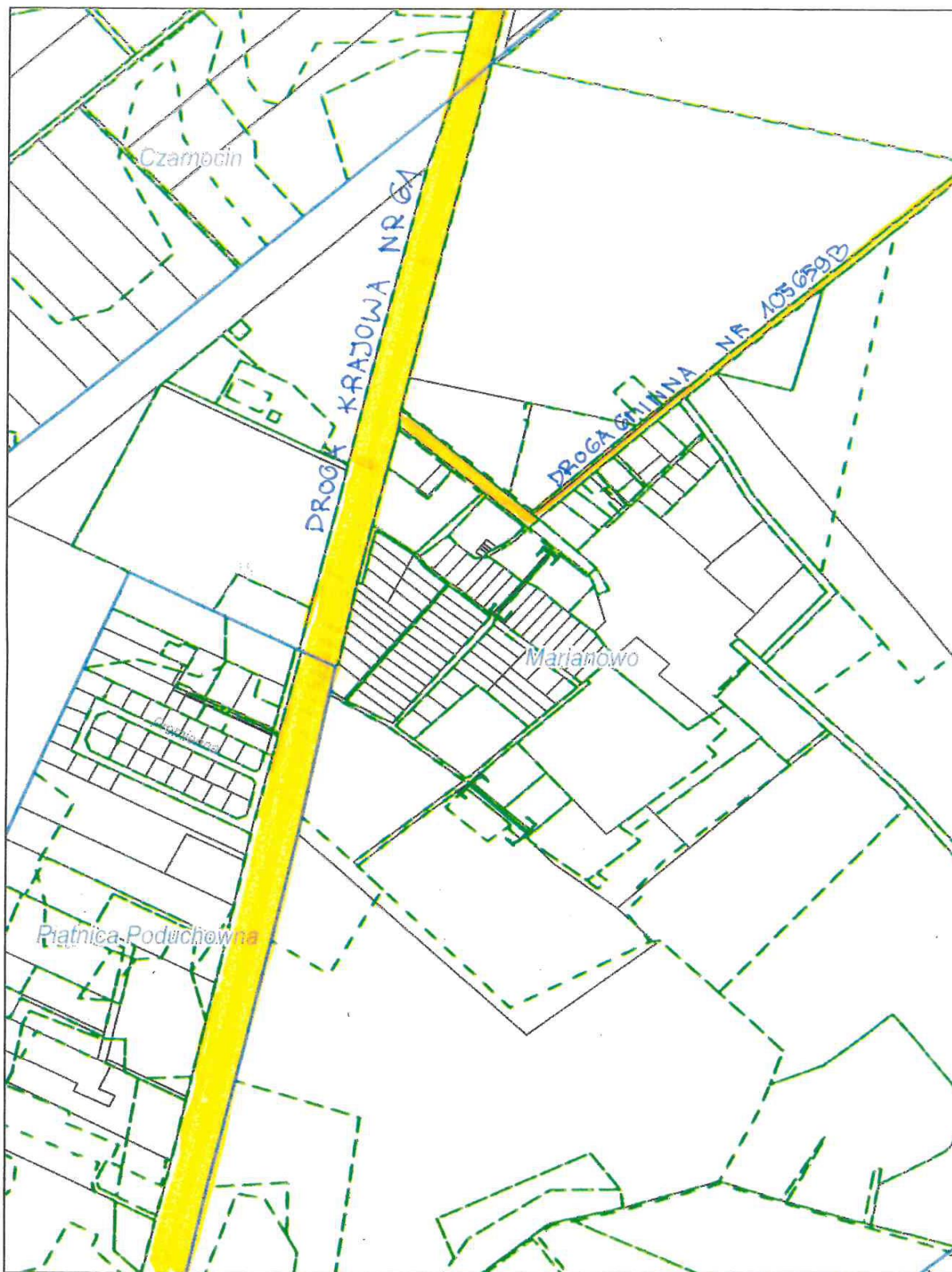
z dnia 29 marca 2021 r.

**Wykaz dróg wewnętrznych przewidzianych do zaliczenia do sieci publicznych dróg gminnych na terenie gminy Piątnica.**

<b>nazwa drogi</b>	<b>przebieg drogi</b>	<b>długość</b>	<b>numery działek</b>
Marianowo – od drogi krajowej Nr 61 do przepompowni ścieków	od drogi stanowiącej własność Skarbu Państwa (działka nr 13) do przepompowni ścieków w miejscowości Marianowo (działka nr 24/3	75 m	24/4, obręb Marianowo
Marianowo – od drogi gminnej Nr 105659B do drogi do przepompowni ścieków	od publicznej drogi gminnej Nr 105659B do drogi stanowiącej własność Skarbu Państwa w miejscowości Marianowo	45 m	3/90, obręb Marianowo

Załącznik Nr 2 do uchwały Nr 171/XXVII/2021  
Rady Gminy Piątnica  
z dnia 29 marca 2021 r.

**Marianowo**



Wydruk w skali 1:5000

LOKALIZACJA DROG