

UCHWAŁA NR 56/IX/2019
RADY GMINY PIĄTNICA

z dnia 30 sierpnia 2019 r.

w sprawie zaopiniowania wniosku Nadleśnictwa Łomża o uznanie lasów za ochronne położonych na terenie Gminy Piątnica i będących w zarządzie Nadleśnictwa Łomża

Na podstawie art. 18 ust. 2 pkt 15 ustawy z dnia 8 marca 1990 r. o samorządzie gminnym (Dz. U. z 2019 r. poz. 506, 1309) oraz art. 16 ust. 2 ustawy z dnia 28 września 1991 r. o lasach (Dz. U. z 2018 r. poz. 2129, z 2019 r. poz. 83, 125) uchwala się, co następuje:

§ 1. Po zapoznaniu się z wnioskiem Lasów Państwowych Nadleśnictwa Łomża z dnia 3 lipca 2019 r., znak sprawy: ZG.6004.6.2019, opiniuje się pozytywnie projekt lasów ochronnych stanowiących własność Skarbu Państwa położonych w Nadleśnictwie Łomża w granicach administracyjnych Gminy Piątnica o łącznej powierzchni 1 116,31 ha pełniących następujące funkcje:

- 1) lasy wodochronne na powierzchni 8,52 ha;
- 2) lasy położone w granicach administracyjnych miast i w odległości do 10 km od granic administracyjnych miast liczących ponad 50 tys. mieszkańców na powierzchni 1 036,12 ha;
- 3) lasy wodochronne, położone w granicach administracyjnych miast i w odległości do 10 km od granic administracyjnych miast liczących ponad 50 tys. mieszkańców na powierzchni 9,45 ha;
- 4) lasy stanowiące cenne fragmenty rodzimej przyrody, położone w granicach administracyjnych miast i w odległości do 10 km od granic administracyjnych miast liczących ponad 50 tys. mieszkańców na powierzchni 62,22 ha.

- zgodnie z załącznikami Nr 1 i 2 do uchwały.

§ 2. Wykonanie uchwały powierza się Wójtowi Gminy Piątnica.

§ 3. Uchwała wchodzi w życie z dniem podjęcia.

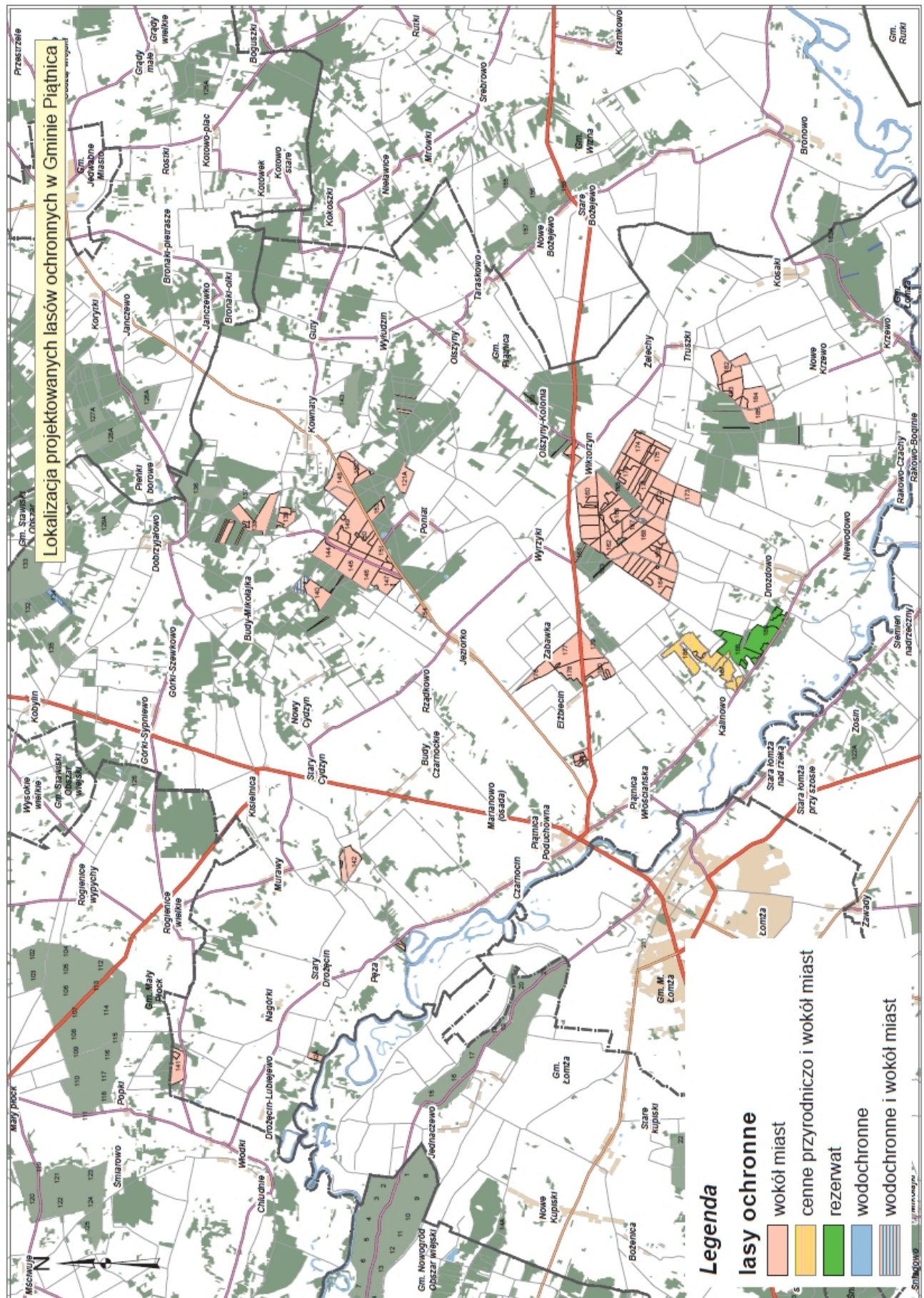
Przewodniczący Rady

Krzysztof Weber

Załącznik Nr 1 do uchwały Nr 56/IX/2019

Rady Gminy Piątnica

z dnia 30 sierpnia 2019 r.



z dnia 30 sierpnia 2019 r.

KATEGORIA LASU OCHRONNEGO

01-15-2-06-159	-a	-00	wokół miast
01-15-2-06-159	-d	-00	wokół miast
01-15-2-06-159	-f	-00	wokół miast
01-15-2-06-159	-g	-00	wokół miast
01-15-2-06-159	-h	-00	wokół miast
01-15-2-06-159	-i	-00	wokół miast
01-15-2-06-160	-a	-00	wokół miast
01-15-2-06-160	-b	-00	wokół miast
01-15-2-06-160	-c	-00	wokół miast
01-15-2-06-160	-d	-00	wokół miast
01-15-2-06-161	-a	-00	wokół miast
01-15-2-06-161	-b	-00	wokół miast
01-15-2-06-161	-c	-00	wokół miast
01-15-2-06-161	-d	-00	wokół miast
01-15-2-06-161	-f	-00	wokół miast
01-15-2-06-161	-g	-00	wokół miast
01-15-2-06-162	-a	-00	wokół miast
01-15-2-06-162	-b	-00	wokół miast
01-15-2-06-162	-c	-00	wokół miast
01-15-2-06-163	-a	-00	wokół miast
01-15-2-06-163	-b	-00	wokół miast
01-15-2-06-163	-c	-00	wokół miast
01-15-2-06-163	-d	-00	wokół miast
01-15-2-06-163	-f	-00	wokół miast
01-15-2-06-163	-g	-00	wokół miast
01-15-2-06-164	-a	-00	wokół miast
01-15-2-06-164	-b	-00	wokół miast
01-15-2-06-164	-c	-00	wokół miast
01-15-2-06-164	-d	-00	wokół miast
01-15-2-06-164	-f	-00	wokół miast
01-15-2-06-165	-a	-00	wokół miast
01-15-2-06-165	-b	-00	wokół miast
01-15-2-06-165	-c	-00	wokół miast
01-15-2-06-165	-d	-00	wokół miast
01-15-2-06-165	-f	-00	wokół miast
01-15-2-06-166	-a	-00	wokół miast
01-15-2-06-166	-b	-00	wokół miast
01-15-2-06-166	-d	-00	wokół miast
01-15-2-06-167	-a	-00	wokół miast
01-15-2-06-167	-b	-00	wokół miast
01-15-2-06-167	-c	-00	wokół miast
01-15-2-06-167	-h	-00	wokół miast
01-15-2-06-167	-j	-00	wokół miast
01-15-2-06-168	-a	-00	wokół miast
01-15-2-06-168	-b	-00	wokół miast
01-15-2-06-169	-a	-00	wokół miast
01-15-2-06-169	-b	-00	wokół miast
01-15-2-06-169	-c	-00	wokół miast
01-15-2-06-169	-d	-00	wokół miast
01-15-2-06-169	-f	-00	wokół miast

01-15-2-06-169	-g -00	wokół miast
01-15-2-06-170	-a -00	wokół miast
01-15-2-06-170	-b -00	wokół miast
01-15-2-06-170	-c -00	wokół miast
01-15-2-06-170	-d -00	wokół miast
01-15-2-06-170	-f -00	wokół miast
01-15-2-06-171	-a -00	wokół miast
01-15-2-06-171	-b -00	wokół miast
01-15-2-06-171	-c -00	wokół miast
01-15-2-06-171	-d -00	wokół miast
01-15-2-06-171	-f -00	wokół miast
01-15-2-06-172	-a -00	wokół miast
01-15-2-06-172	-b -00	wokół miast
01-15-2-06-172	-c -00	wokół miast
01-15-2-06-172	-d -00	wokół miast
01-15-2-06-172	-f -00	wokół miast
01-15-2-06-172	-g -00	wokół miast
01-15-2-06-173	-a -00	wokół miast
01-15-2-06-174	-a -00	wokół miast
01-15-2-06-174	-b -00	wokół miast
01-15-2-06-174	-c -00	wokół miast
01-15-2-06-174	-d -00	wokół miast
01-15-2-06-175	-a -00	wokół miast
01-15-2-06-175	-b -00	wokół miast
01-15-2-06-175	-c -00	wokół miast
01-15-2-06-175	-d -00	wokół miast
01-15-2-06-176	-a -00	wokół miast
01-15-2-06-177	-a -00	wokół miast
01-15-2-06-177	-b -00	wokół miast
01-15-2-06-178	-f -00	wokół miast
01-15-2-06-179	-a -00	wokół miast
01-15-2-06-180	-a -00	wokół miast
01-15-2-06-180	-b -00	wokół miast
01-15-2-06-180	-c -00	wokół miast
01-15-2-06-180	-d -00	wokół miast
01-15-2-06-181	-a -00	wokół miast
01-15-2-06-181	-b -00	wokół miast
01-15-2-06-181	-c -00	wokół miast
01-15-2-06-181	-d -00	wokół miast
01-15-2-06-182	-a -00	wokół miast
01-15-2-06-182	-b -00	wokół miast
01-15-2-06-183	-a -00	wokół miast
01-15-2-06-183	-b -00	wokół miast
01-15-2-06-183	-c -00	wokół miast
01-15-2-06-184	-a -00	wokół miast
01-15-2-06-184	-b -00	wokół miast
01-15-2-06-185	-a -00	wokół miast
01-15-2-06-185	-b -00	wokół miast
01-15-2-06-185	-c -00	wokół miast
01-15-2-06-185	-d -00	wokół miast
01-15-2-06-186	-b -00	wokół miast
01-15-2-07-121A	-a -00	wokół miast
01-15-2-07-138	-a -00	wokół miast
01-15-2-07-138	-b -00	wokół miast
01-15-2-07-138	-c -00	wokół miast
01-15-2-07-138	-d -00	wokół miast
01-15-2-07-138	-f -00	wokół miast
01-15-2-07-138	-g -00	wokół miast
01-15-2-07-139	-a -00	wokół miast

01-15-2-07-139	-b	-00	wokół miast
01-15-2-07-139	-c	-00	wokół miast
01-15-2-07-140	-c	-00	wokół miast
01-15-2-07-140	-d	-00	wokół miast
01-15-2-07-140	-g	-00	wokół miast
01-15-2-07-143	-g	-00	wokół miast
01-15-2-07-143	-h	-00	wokół miast
01-15-2-07-144	-a	-00	wokół miast
01-15-2-07-144	-b	-00	wokół miast
01-15-2-07-145	-a	-00	wokół miast
01-15-2-07-145	-b	-00	wokół miast
01-15-2-07-146	-a	-00	wokół miast
01-15-2-07-146	-b	-00	wokół miast
01-15-2-07-147	-a	-00	wokół miast
01-15-2-07-147	-c	-00	wokół miast
01-15-2-07-147	-d	-00	wokół miast
01-15-2-07-147	-f	-00	wokół miast
01-15-2-07-148	-a	-00	wokół miast
01-15-2-07-149	-a	-00	wokół miast
01-15-2-07-149	-b	-00	wokół miast
01-15-2-07-149	-c	-00	wokół miast
01-15-2-07-150	-a	-00	wokół miast
01-15-2-07-150	-b	-00	wokół miast
01-15-2-07-150	-c	-00	wokół miast
01-15-2-07-151	-a	-00	wokół miast
01-15-2-07-151	-b	-00	wokół miast
01-15-2-07-152	-a	-00	wokół miast
01-15-2-07-152	-b	-00	wokół miast
01-15-2-07-152	-d	-00	wokół miast
01-15-2-07-152	-f	-00	wokół miast
01-15-2-07-153	-a	-00	wokół miast
01-15-2-07-154	-a	-00	wokół miast
01-15-2-10-141	-a	-00	wokół miast
01-15-2-10-141	-b	-00	wokół miast
01-15-2-10-142	-a	-00	wokół miast
01-15-2-10-142	-c	-00	wokół miast
01-15-2-10-142A	-a	-00	wokół miast
01-15-2-10-142A	-b	-00	wokół miast
01-15-2-10-142A	-c	-00	wokół miast
01-15-2-06-186	-a	-00	cenne przyrodniczo i wokół miast
01-15-2-06-187	-a	-00	cenne przyrodniczo i wokół miast
01-15-2-06-187	-b	-00	cenne przyrodniczo i wokół miast
01-15-2-06-187	-c	-00	cenne przyrodniczo i wokół miast
01-15-2-06-187	-d	-00	cenne przyrodniczo i wokół miast
01-15-2-06-187	-f	-00	cenne przyrodniczo i wokół miast
01-15-2-06-188	-g	-00	cenne przyrodniczo i wokół miast
01-15-2-06-188	-h	-00	cenne przyrodniczo i wokół miast
01-15-2-06-188	-a	-00	rezerwat
01-15-2-06-188	-b	-00	rezerwat
01-15-2-06-188	-c	-00	rezerwat
01-15-2-06-188	-d	-00	rezerwat
01-15-2-06-188	-f	-00	rezerwat
01-15-2-06-189	-a	-00	rezerwat
01-15-2-06-189	-b	-00	rezerwat
01-15-2-06-189	-c	-00	rezerwat
01-15-2-06-189	-d	-00	rezerwat
01-15-2-06-189	-f	-00	rezerwat
01-15-2-06-189	-h	-00	rezerwat
01-15-2-06-182A	-g	-00	wodochronne

01-15-2-06-182A -h -00	wodochronne
01-15-2-06-182A -c -00	wodochronne
01-15-2-07-130 -b -00	wodochronne
01-15-2-07-134 -g -00	wodochronne
01-15-2-06-167 -i -00	wodochronne i wokół miast
01-15-2-07-140 -a -00	wodochronne i wokół miast
01-15-2-07-140 -b -00	wodochronne i wokół miast