

UCHWAŁA NR 370/LIII/2023
RADY GMINY PIĄTNICA

z dnia 30 sierpnia 2023 r.

w sprawie zaliczenia dróg do kategorii dróg gminnych

Na podstawie art. 18 ust. 2 pkt 15 ustawy z dnia 8 marca 1990 r. o samorządzie gminnym (Dz.U. z 2023 r. poz. 40, poz. 572 i poz. 1463) w związku z art. 7 ust. 1 i 2 ustawy z dnia 21 marca 1985 r. o drogach publicznych (Dz. U. z 2023 r. poz. 645, poz. 760 i poz. 1193), po zasięgnięciu opinii Zarządu Powiatu Łomżyńskiego uchwala się, co następuje:

§ 1. Zalicza się do kategorii dróg gminnych drogi o znaczeniu lokalnym położone na terenie miejscowości Drozdowo, gm. Piątnica, wyszczególnione w załączniku Nr 1 do uchwały.

§ 2. Położenie drogi, o której mowa w § 1 określa załącznik graficzny nr 2 do uchwały.

§ 3. Wykonanie uchwały powierza się Wójtowi Gminy Piątnica.

§ 4. Uchwała wchodzi w życie po upływie 14 dni od dnia ogłoszenia w Dzienniku Urzędowym Województwa Podlaskiego.

Przewodniczący Rady

Krzysztof Weber

Załącznik Nr 1 do uchwały Nr 370/LIII/2023

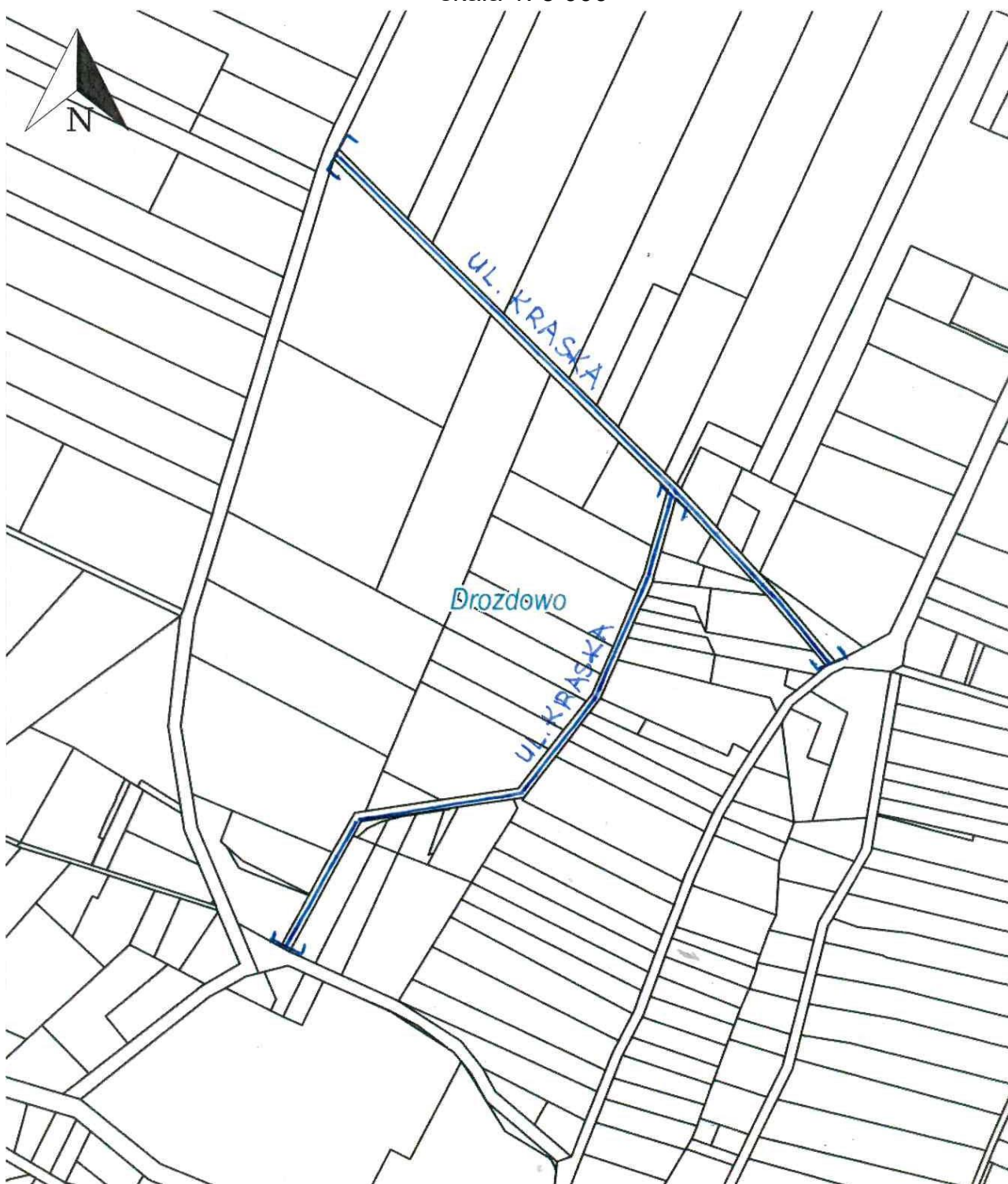
Rady Gminy Piątnica

z dnia 30 sierpnia 2023 r.

**Wykaz dróg wewnętrznych do zaliczenia
do sieci publicznych dróg gminnych na terenie gminy Piątnica**

nazwa drogi	przebieg drogi	długość	numery działek
ulica Kraska w miejscowości Drozdowo	od wewnętrznej drogi gminnej (działka nr 634/2 – ul. Kraska) do wewnętrznej drogi gminnej (działka nr 613 – ul. Kraska) w miejscowości Drozdowo	592 m	część działki nr 613, obręb Drozdowo
ulica Kraska w miejscowości Drozdowo	od wewnętrznej drogi gminnej (działka nr 1189 – ul. Górna) do wewnętrznej drogi gminnej (działka nr 1180 – ul. Kraska) w miejscowości Drozdowo	641 m	część działki nr 613, obręb Drozdowo

Drozdowo, ul. Kraska
skala 1: 5 000



[-----] LOKALIZACJA DRÓG

UZASADNIENIE

Na podstawie art. 7 ust. 1 ustawy z dnia 21 marca 1985 r. o drogach publicznych (Dz. U. z 2023 r. poz. 645, z późn. zm.) do kategorii publicznych dróg gminnych zalicza się drogi o znaczeniu lokalnym nie zaliczone do innych kategorii, stanowiące uzupełniającą sieć dróg służących miejscowym potrzebom, z wyłączeniem dróg wewnętrznych.

Drogi w miejscowości Drozdowo wymienione w załączniku nr 1 do niniejszej uchwały, a której przebieg pokazano na załączniku nr 2 stanowi drogi spełniające wymogi określone w wyszczególnionym na wstępie przepisie prawa, tj.: ma znaczenie lokalne, stanowi uzupełnienie sieci dróg służących miejscowym potrzebom i nie jest zaliczona do innych kategorii dróg publicznych, a dodatkowo stanowi własność Gminy Piątnica.

Mając na uwadze rozwój urbanistyczny miejscowości Drozdowo, w którym zlokalizowane są drogi wymienione w załączniku nr 1 do niniejszej uchwały, Gmina Piątnica chcąc wyjść naprzeciw potrzebom mieszkańców poprzez zaliczenie przedmiotowych dróg do kategorii publicznych dróg gminnych, ułatwi uzyskanie pozwolenia na budowę, poprzez bezpośredni dostęp nieruchomości do dróg publicznych oraz przyspieszy i ułatwi procedurę lokalizacji i budowy infrastruktury technicznej w drodze.

Kolejnym argumentem przemawiającym za podjęciem uchwały jest fakt, że w przeważającej większości przypadków można uzyskać dofinansowanie z funduszy zewnętrznych jedynie na drogi zaliczone do sieci dróg publicznych.

Zgodnie z art. 7 ust. 2 ustawy z dnia 21 marca 1985 r. o drogach publicznych (Dz.U. z 2023 r. poz. 645, z późn. zm.) Wójt Gminy Piątnica wystąpił pismem z dnia 28 czerwca 2023 r. do Zarządu Powiatu Łomżyńskiego o zaopiniowanie możliwości zaliczenia ww. dróg do kategorii publicznych dróg gminnych. Zarząd Powiatu Łomżyńskiego na posiedzeniu w dniu 18 lipca 2023 r. uchwałą Nr 155/708/2023 pozytywnie zaopiniował możliwość zaliczenia ww. dróg do kategorii dróg gminnych.

Biorąc zatem pod uwagę powyższe przesłanki, wyrażam przekonanie o słuszności i konieczności podjęcia uchwały.