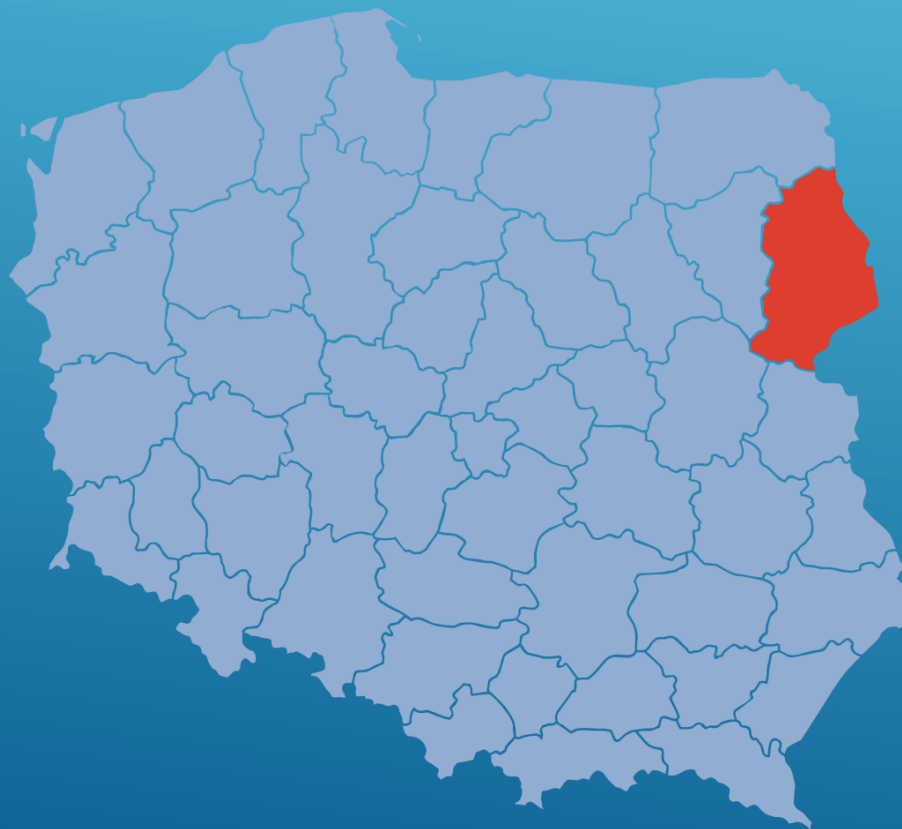




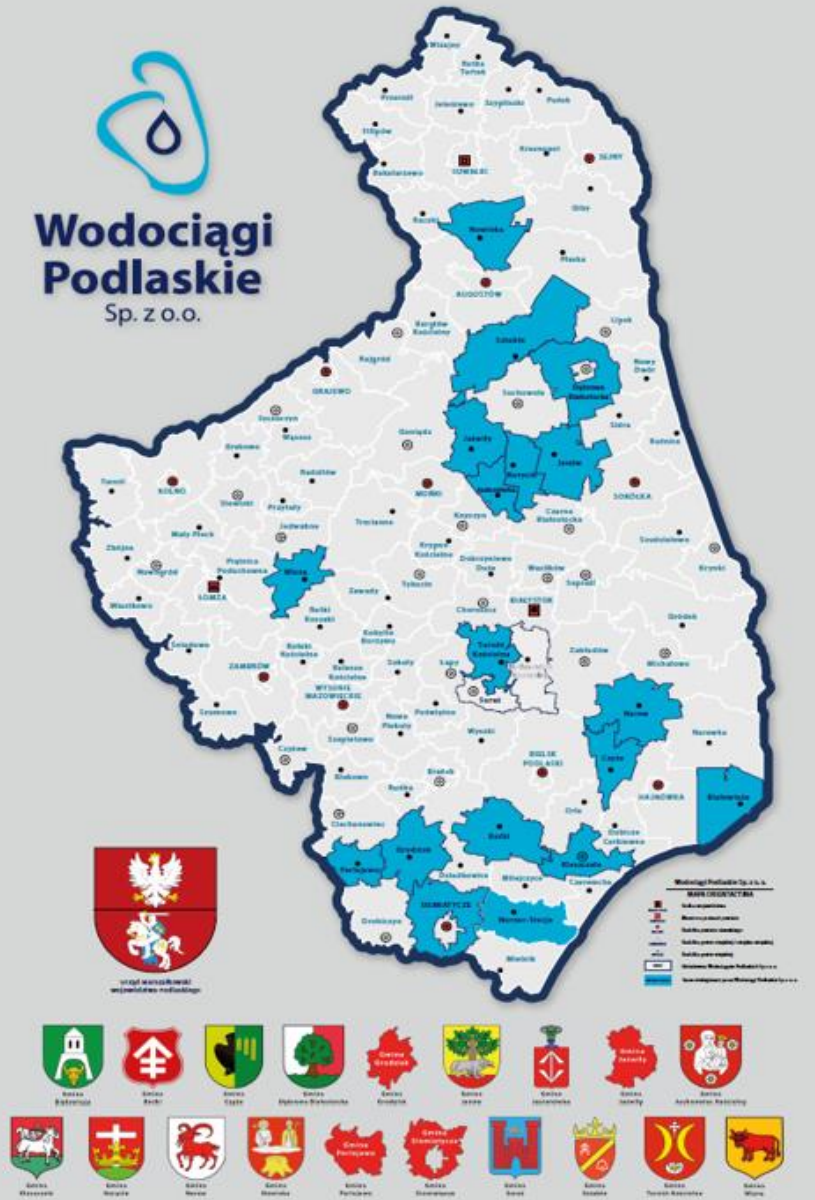
# Wodociągi Podlaskie

Sp. z o.o.

- Początki firmy Wodociągi Podlaskie sięgają do roku 1976, kiedy to utworzony został Wojewódzki Zakład Usług Wodnych dla Potrzeb Rolnictwa, który podlegał bezpośrednio Wojewodzie. Także od ponad 40 lat stanowi ona część tradycji i historii funkcjonowania gospodarki wodno-kanalizacyjnej na Podlasiu. Po przeprowadzonej komunalizacji mienia w 1990 roku, Zakład został zreorganizowany.



1. Grodzisk
2. Boćki
3. Janów
4. Jasionówka
5. Jaświły
6. Juchnowiec Kościelny
7. Kleszczele
8. Korycin
9. Narew
10. Suraz
11. Sztabin
12. Nowinka
13. Perlejewo
14. Turośń Kościelna
15. Wizna
16. Czyże
17. Dąbrowa Białostocka
18. Białowieża
19. Siemiatycze
20. Województwo Podlaskie



- ▶ Od początku istnienia firmy naszym zadaniem jest dostarczanie wody i odbiór ścieków od mieszkańców podległych nam gmin. Obecnie mamy w obsłudze około **42** Stacje Uzdatniania Wody oraz **21** oczyszczalni ścieków. Długość eksploatowanej sieci wodnej - stan na koniec 2023 r - **2110,3 km** oraz długość eksploatowanej sieci kanalizacyjnej stan na koniec 2023 r - **361,1 km** przez co możemy śmiało powiedzieć, iż jesteśmy profesjonalistami w swojej branży.

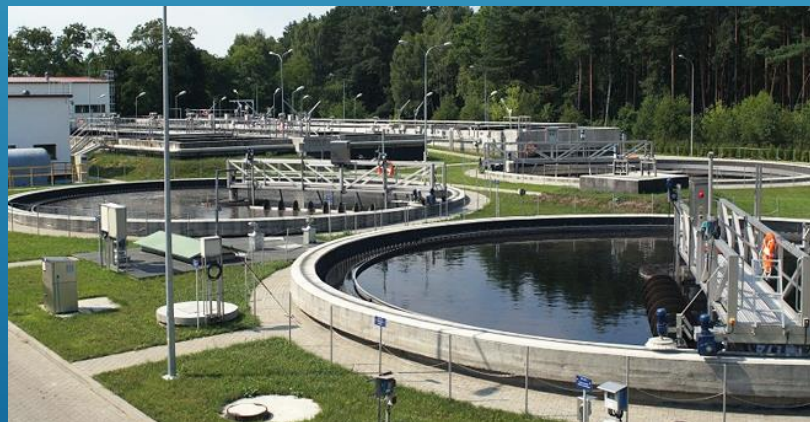
**42**

### Stacje Uzdatniania Wody



**21**

### Oczyszczalni Ścieków



- ▶ W celu obniżenia kosztów eksploatacji wodociągów i kanalizacji, staramy się we własnym zakresie naprawiać sprzęty takie jak pompy, agregaty pompowe, sprężarki, co niewątpliwie ma wpływ na obniżenie kosztów.



**Wodociągi  
Podlaskie**  
Sp. z o.o.



- ▶ Teren naszej działalności rozciąga się od Siemiatycz do Nowinki w powiecie Augustowskim, także przyjęcie do eksploatacji Piątnicy nie sprawi nam żadnych problemów logistycznych.



**Wodociągi  
Podlaskie**  
Sp. z o.o.

- ▶ Ponadto nasza załoga, to osoby z wieloletnim doświadczeniem i umiejętnościami. Potrafią one poradzić sobie, zarówno od strony technicznej jak i logistycznej, z wszelkimi wyzwaniami jakie niesie ze sobą eksploatacja wodociągu i kanalizacji na tak rozciągniętym terenie.



**Wodociągi  
Podlaskie**

Sp. z o.o.

# STRUKTURA ORGANIZACYJNA

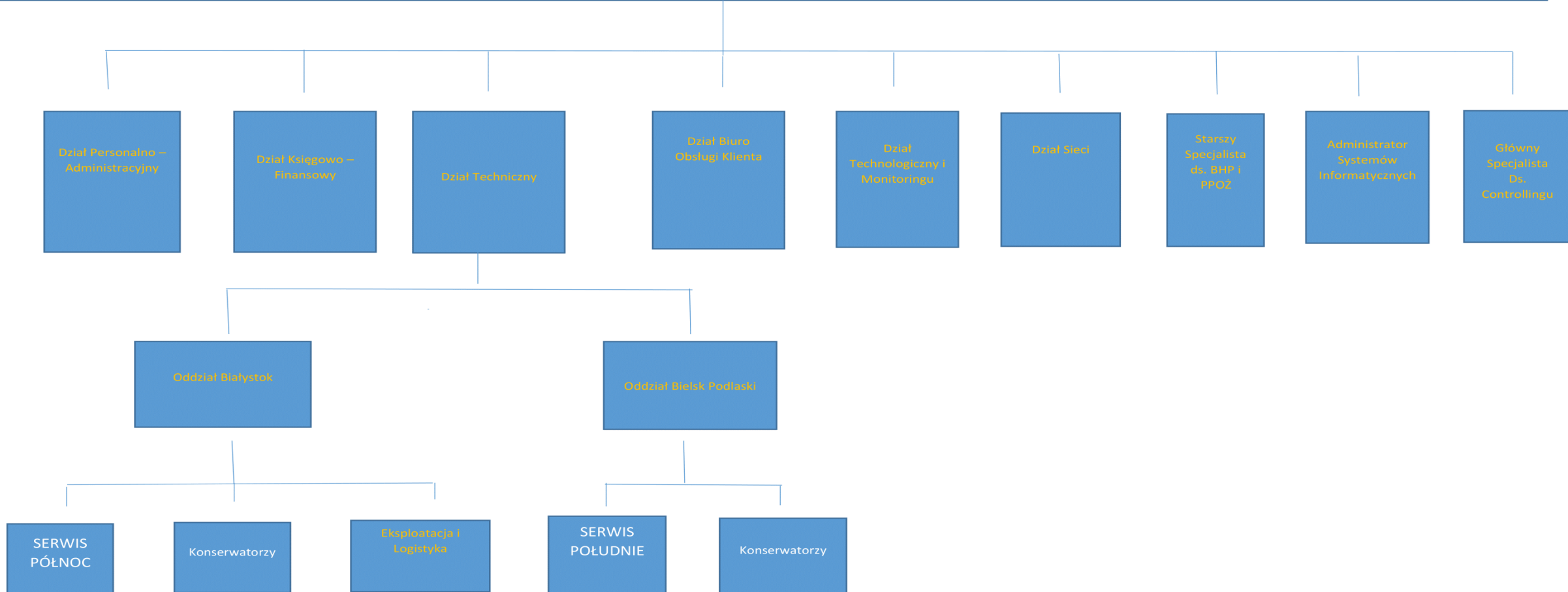
ZGROMADZENIE WSPÓLNIKÓW



Rada Nadzorcza



PREZES ZARZĄDU





Firma Wodociągi Podlaskie Sp. z o.o. zatrudnia aktualnie 105 pracowników.



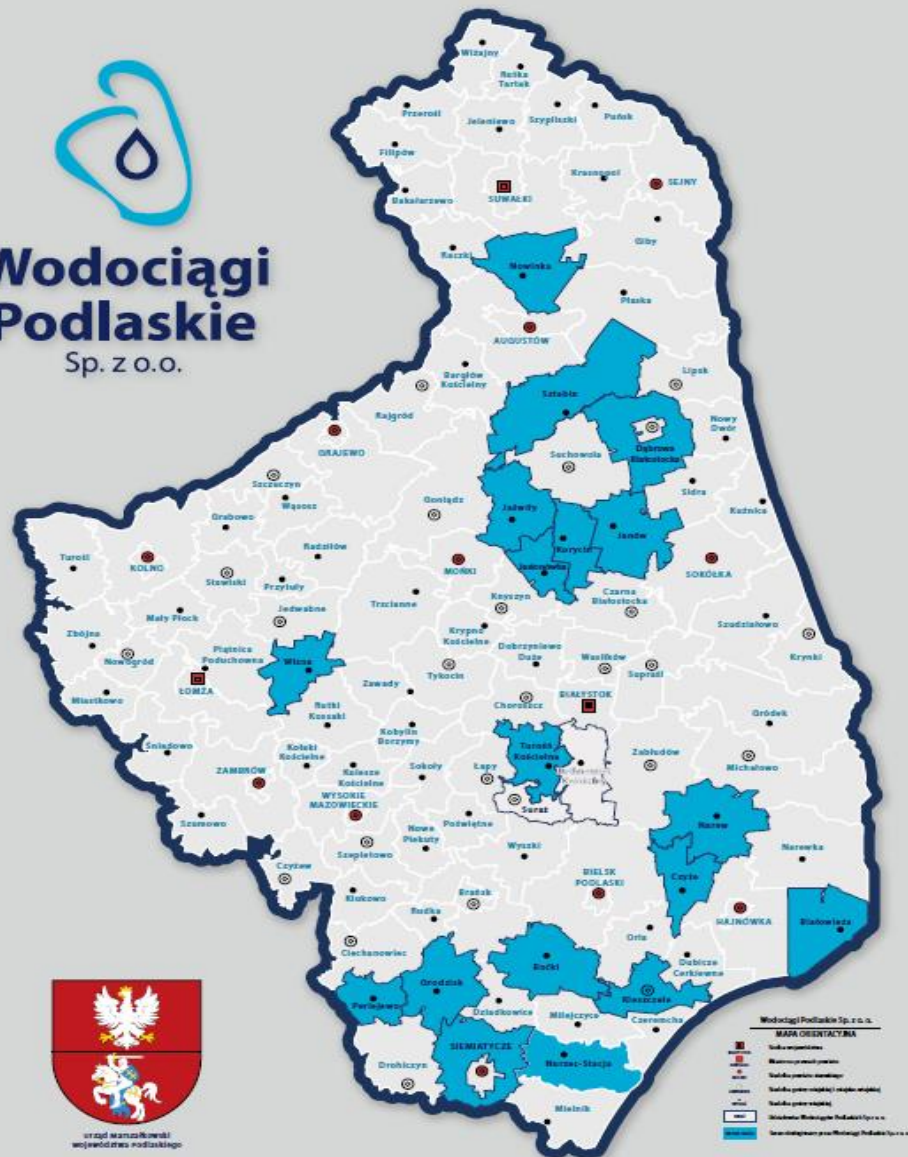
**Wodociągi  
Podlaskie**  
Sp. z o.o.





# Wodociągi Podlaskie

Sp. z o.o.



Urząd Marszałkowski  
województwa podlaskiego



Gmina Białystok



Gmina Białł



Gmina Ciepł



Gmina Dobrowa-Białostocka



Gmina Grodzisk



Gmina Jarosł



Gmina Jasienówko



Gmina Jasiel



Gmina Juchnowiec-Białostocki



Gmina Krasnystaw



Gmina Krasnystaw



Gmina Krasnystaw



Gmina Krasnystaw



Gmina Krasnystaw



Gmina Krasnystaw



Gmina Krasnystaw



Gmina Krasnystaw



Gmina Krasnystaw



Gmina Krasnystaw



**Wodociągi  
Podlaskie**  
Sp. z o.o.

***DZIĘKUJEMY ZA UWAGĘ***